



MAISON BOOMERANG - LACANAU - MÉDOC ATLANTIQUE

MAISON BOOMERANG - LACANAU

Location de vacances pour 6-10 personnes à Lacanau

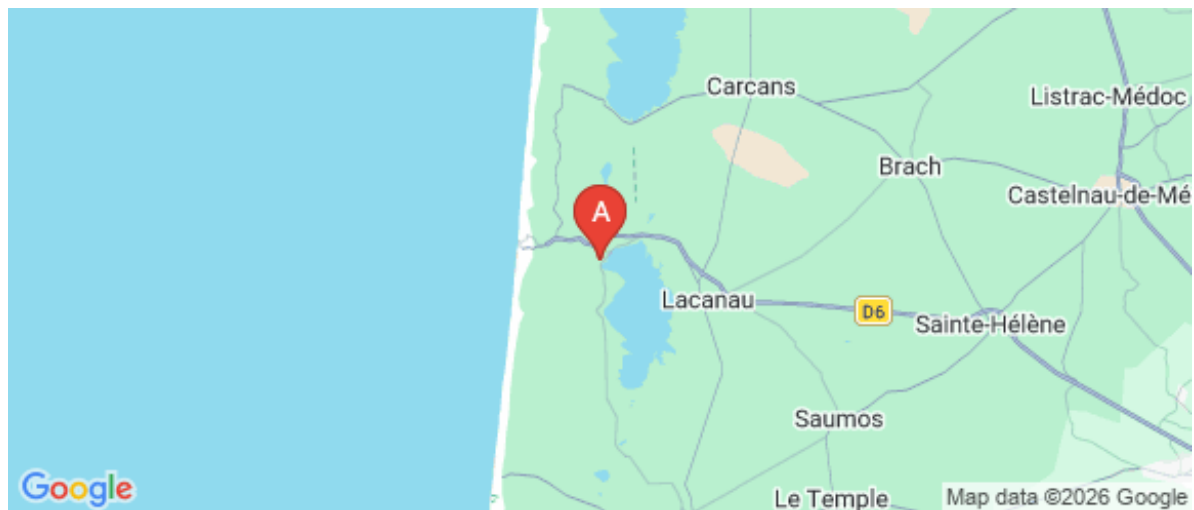
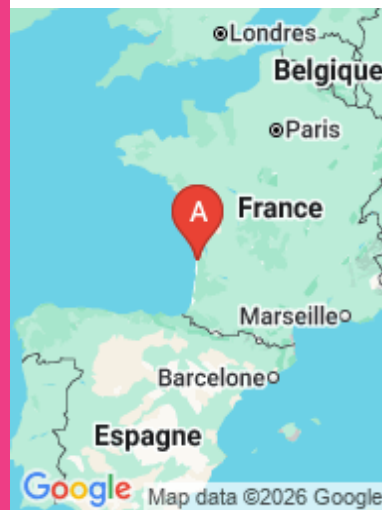
<https://maisonboomerang-lacanau.fr>



Pierre BARBIER

+33 6 65 44 87 10

A Maison Boomerang - Lacanau : 52 Rocade de la Dune, Carreyre 33680 LACANAU





Maison Boomerang - Lacanau



Maison



6

personnes
(Maxi: 10 pers.)



4

chambres



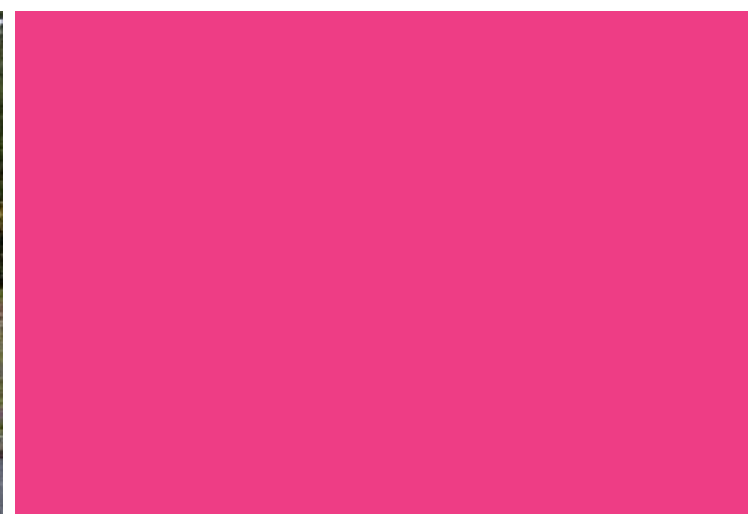
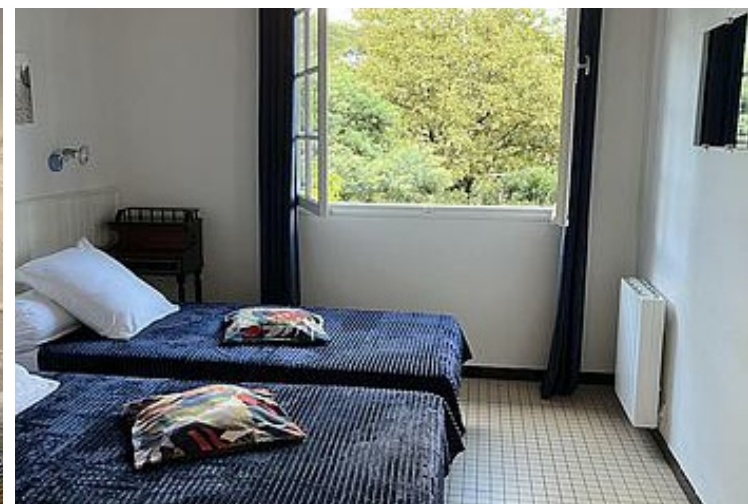
100

m²

Maison de famille de 100 m² dans le quartier très calme de Carreyre à 150 m du Lac à Lacanau, à 1 km de la plage du Moutchic, à 5 km de l'Océan via les pistes cyclables.

Terrain arboré clôturé de 800 m². La villa comprend 4 chambres spacieuses et lumineuses, une salle d'eau, une cuisine neuve avec électroménager neuf, un séjour traversant avec 2 grandes terrasses. Tout confort, barbecue...Un boulodrome à proximité.

Période de location, toute l'année.



Pièces et équipements

Chambres Chambre(s): 4
Lit(s): 0 dont lit(s) 1 pers.: 0
dont lit(s) 2 pers.: 0

Salle de bains / Salle d'eau

WC

Cuisine

Four
Lave vaisselle

Four à micro ondes
Réfrigérateur

Autres pièces

Garage

Terrasse

Media

Télévision

Autres équipements

Lave linge privatif

Chauffage / AC

Chauffage

Exterieur

Barbecue

Terrain clos

Divers

Infos sur l'établissement

 *Communs*

 *Activités*

Prêt de vélos

 *Réseaux*

 *Stationnement*

Parking

 *Services*

Location de draps et/ou de linge

Nettoyage / ménage

 *Extérieurs*

A savoir : conditions de la location

Arrivée

Départ

*Langue(s)
parlée(s)*

*Annulation/
Prépaiement/
Dépot de
garantie*

*Moyens de
paiement*

Ménage

*Draps et Linge
de maison*

*Enfants et lits
d'appoints*

Lit bébé

*Animaux
domestiques*

Les animaux sont admis.

Tarifs (au 25/02/26)

Maison Boomerang - Lacanau

oui

Tarifs en €:	Tarif 1 nuit en semaine (L, M, M, J, D)	Tarif 1 nuit en weekend (V ou S)	Tarif 2 nuits weekend (V+S)	Tarif 7 nuits semaine
--------------	--	-------------------------------------	--------------------------------	-----------------------

Aucun tarif renseigné (contactez le propriétaire)

Mes recommandations

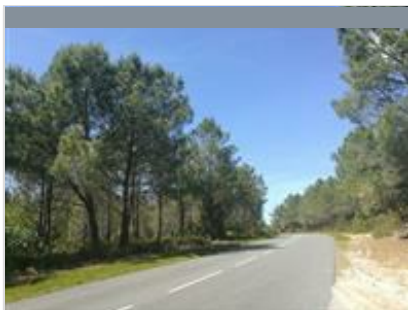
À voir, à faire à Médoc Atlantique

Découvrir

OFFICE DE TOURISME MÉDOC ATLANTIQUE

WWW.MEDOC-ATLANTIQUE.COM

MÉDOC
ATLANTIQUE
TOURISME



Route des 33 virages - D6E1

D6E1

2.7 km

LACANAU-OCEAN



Entre Lacanau et Carcans-Plage, voici la route des 33 virages ! Cette balade à travers la pinède, à moto ou en voiture, prenez le temps d'admirer le paysage et les rayons de soleil à travers les cimes des arbres. Un super moment ! Cette route est très appréciée des motards pour ses virages et sa tranquillité hors saison. La réserve naturelle de l'étang de Cousseau se situe à mi-chemin entre Lacanau-Océan et Carcans-Maubuisson, sur cette route.



Lac de Lacanau

+33 5 56 03 21 01

<http://www.medoc-atlantique.com/>

3.3 km

LACANAU



Le lac de Lacanau, d'une superficie de 20 km², est alimenté par de petites rivières drainant le Médoc. La partie nord du lac est dominée par le quartier du Moutchic qui abrite une longue et belle plage. La rive ouest offre des décors variés avec les vastes espaces sauvages de Longarisse qui s'étendent jusqu'à la Pointe du Bernos. Un large sentier balisé permet de découvrir en toute tranquillité l'une des parties les plus sauvages du lac. A partir de Longarisse, ce sentier serpente entre les eaux du lac, où alternent roseaux et nénuphars, et de hautes dunes boisées depuis lesquelles le lac se découvre. Des îles forment un habitat privilégié pour la faune et la flore.



Réserve naturelle nationale de l'étang de Cousseau

+33 5 56 91 33 65 +33 6 45 73 04 21

Lieu-dit Marmande

<https://www.reserves-naturelles.org/eta>

4.7 km

LACANAU



Un écosystème pour petits et grands à proximité immédiate de votre lieu de vacances : l'aventure passe par ici ! Véritable territoire protégé, la réserve naturelle nationale de l'étang de Cousseau vous offre, au fil des saisons, l'évolution de la faune et de la flore locales, la chance de visiter le patrimoine naturel médocain. Caché par le cordon dunaire et la luxuriante forêt de Lacanau, entre les 2 grands étangs du Médoc de Carcans-Hourtin et Lacanau, le site propose de nombreuses visites encadrées. Bientôt, les vaches marines landaises, la tradition du gemmage et l'histoire de cette lande, à la fois calme et sauvage, n'auront plus de secrets pour vous ! Une réglementation spécifique s'applique sur les 875 hectares de la réserve : renseignez-vous auprès des bureaux de Tourisme.

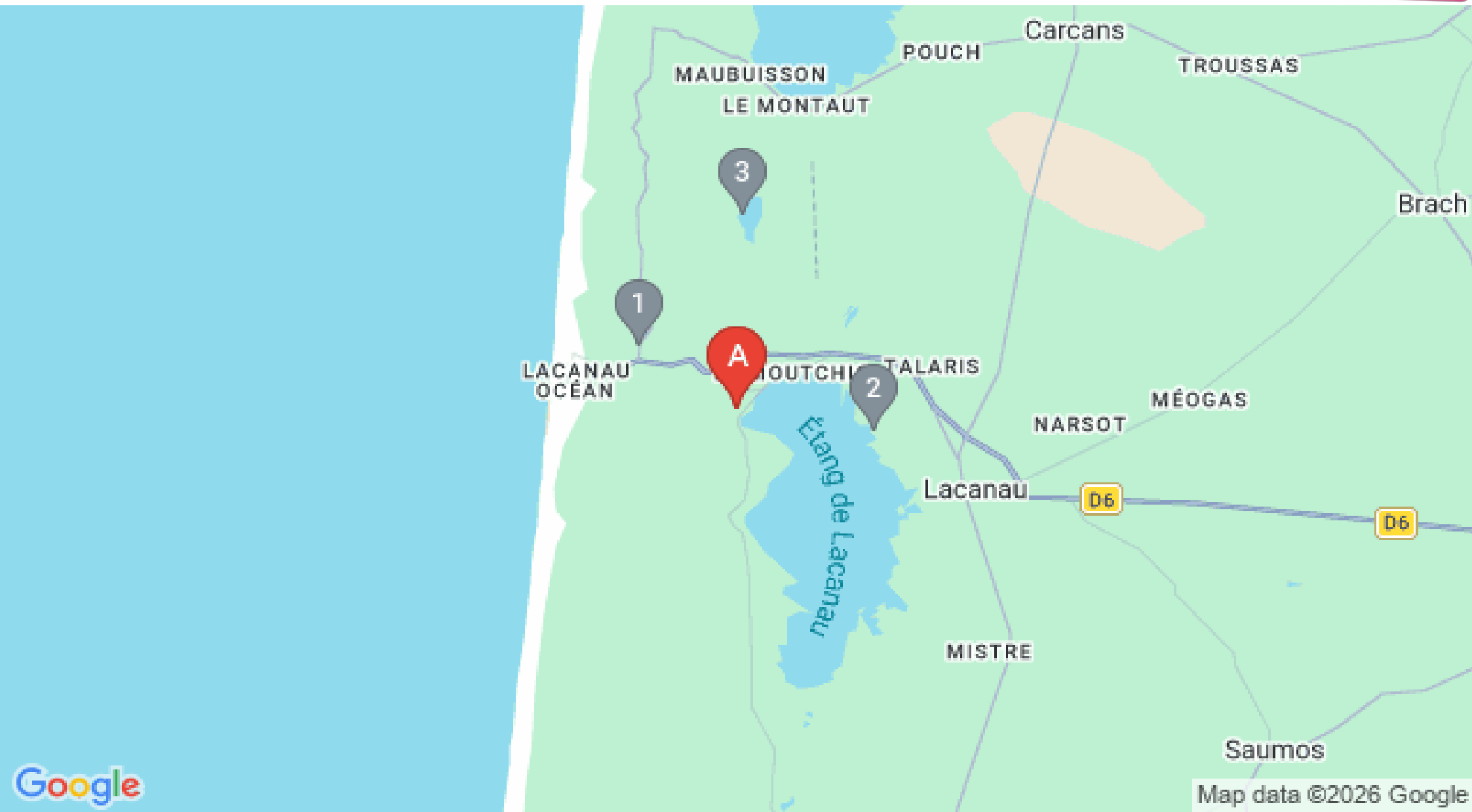


Mes recommandations (suite)

À voir, à faire à Médoc Atlantique

Découvrir

OFFICE DE TOURISME MÉDOC ATLANTIQUE
WWW.MEDOC-ATLANTIQUE.COM



Map data ©2026 Google

: Restaurants : Activités et Loisirs : Nature : Culturel : Dégustations